

Poetsen bij een spalk

1

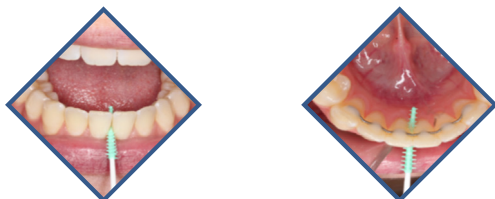
Tandenstoker



Eerst nat maken. Voorzichtig tussen de tanden plaatsen en langzaam heen en weer bewegen. Let op: onderzijde tandenstoker platte kant.

2

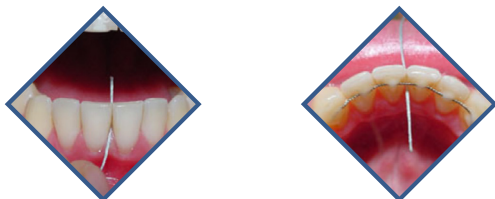
Soft-picks gum



Gebruik bij kleine ruimtes tussen de tanden. Voorzichtig tussen de tanden plaatsen en op en neergaande bewegingen maken.

3

Superfloss



Eerst het verharde deel van de floss tussen de tanden plaatsen. Met het sponzige deel de tanden aan weerszijden reinigen. Gebruik wel steeds een schoon stukje van de flossdraad.



R. M. Diels, MSD
Orthodontiepraktijk

Retentie

Orthodontiepraktijk
R.M. Diels
Helvoirtseweg 134
5263 EH Vught

073-6840055
info@orthodiels.nl
www.orthodiels.nl



Retentie

Als de beugel eruit is, is het natuurlijk belangrijk dat je tanden ook zo blijven staan. Hiervoor krijg je een spalk aan de binnenkant van je tanden, of een los gehemelteplaatje in de bovenkaak, of een essix in de boven- en of onderkaak.

Spalk

De spalk achter je tanden blijft in principe altijd zitten, maar minimaal 10 jaar.

De gehemelteplaat moet je ongeveer 1 jaar dragen. In het begin draag je de plaat 24 uur, daarna wordt dit afgebouwd.

Tijdens deze controles wordt gekeken of;

- De tanden goed schoon zijn
- De tanden nog goed op hun plaats staan
- De spalk(en) goed vast zitten
- De plaat goed gedragen wordt
- De plaat eventueel strakker gezet

De nacontroles vinden met steeds grotere tussenpozen plaats en worden na \pm 1 jaar overgenomen door je eigen tandarts.



Retentie Plaat

De retentie-plaat bestaat uit een plastic verhemelteplaatje waaraan draaddelen zijn vastgemaakt. Het plaatje kan gemakkelijk in de mond geplaatst en ook weer uitgenomen worden. De plaat geeft de eerste dagen enig ongemak bij het eten en spreken. Het is normaal dat er in de eerste dagen wat meer speeksel vrijkomt.

Essix

Een essix is een doorzichtig plastic hoesje. Het hoesje kan gemakkelijk in de mond geplaatst en ook weer uitgenomen worden. In het begin kan dit met dragen wat last geven.

Wanneer moet je de beugel dragen

De beugel dient (tenzij de orthodontist anders voorschrijft) 's nachts gedragen te worden. Met het tandenpoetsen en eten mag de beugel even uit. Hoe beter je de beugel draagt des te beter het resultaat blijft.

Als de plaat niet goed zit of stuk is moet je meteen een afspraak maken. Als het enigszins kan moet je ook dan de plaat in de mond blijven dragen.



Schoonhouden van de plaat en essix

Je kunt de beugel met een tandenborstel en water poetsen om hem schoon te houden. Met het schoonmaken van de essix nooit warm water gebruiken, hierdoor kan deze van vorm veranderen. Bij hardnekkige aanslag op de beugel kan deze in een verdunde azijnoplossing gelegd worden (verhouding: 1deel azijn, 10 delen water, gedurende 10 à 15 minuten).

Belangrijk

- Controleer regelmatig of de lijmbolletjes nog vastzitten. Als dit niet zo is, maak dan even een afspraak om de spalk opnieuw vast te laten zetten. Dit om te voorkomen dat je tanden weer scheef gaan staan.
- De lijm waarmee de spalk wordt vastgeplakt is heel sterk maar breekbaar! Dus oppassen met het afbijten van harde dingen.

